

# 特定健診チェック（簡易版） かんたん操作書

（第2.0版）

令和3年2月

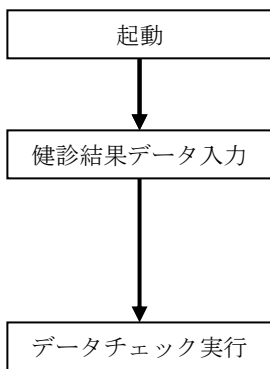
日本私立学校振興・共済事業団

# 目 次

1. 操作例 .....	3
1-1 健診結果データ入力から私学事業団への送付物作成まで.....	3
1-2 操作補足.....	6

# 1. 操作例

## 1-1 健診結果データ入力から私学事業団への送付物作成まで

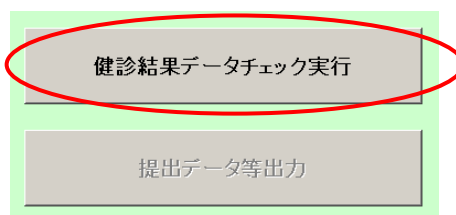


1. ファイルを開く  
「特定健診結果データ（簡易版）チェック」ファイルを開きます。
2. 健診結果データの入力  
「健診結果・質問票項目」シートを開き健診結果データを入力します。  
(※後述の「1-2 操作補足」も併せて参照してください。)

3. 健診結果データチェックの実行  
「メニュー」シートを開き、実施年度を選択します。

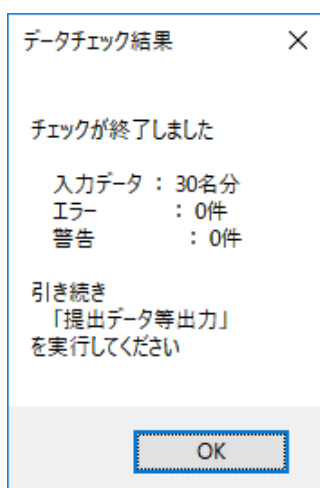
実施年度 : 年度

「健診結果データチェック実行」ボタンを押下します。

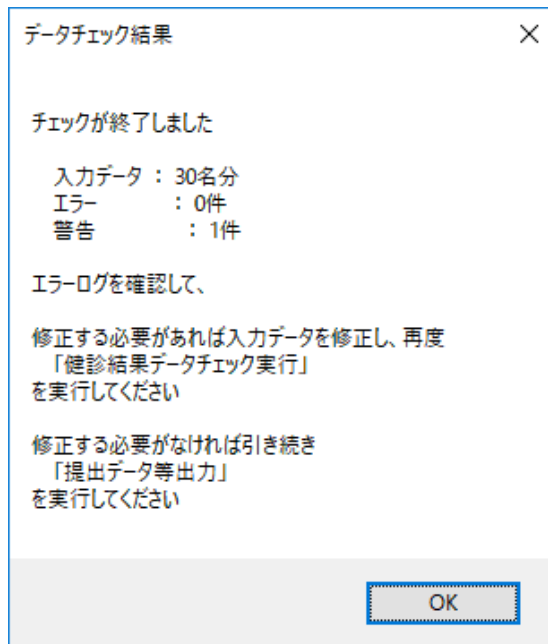


チェックが終了すると処理の結果が表示されます。

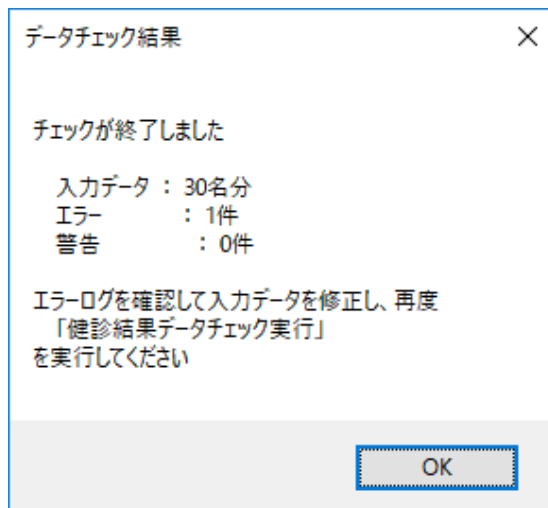
- ①エラー、警告のいずれもない場合



②エラーはないが、警告のデータがある場合



③エラーが1件以上ある場合



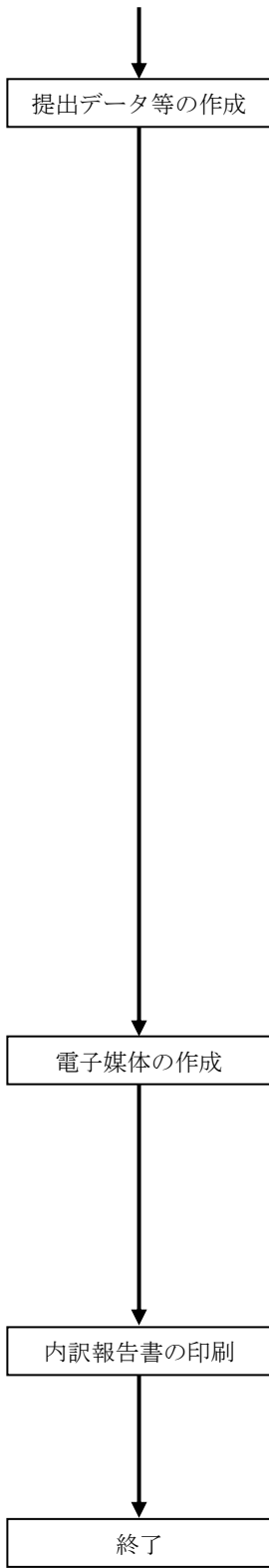
エラーデータの訂正

4. エラー、警告となったデータの修正

3. のデータチェックで、②もしくは③のエラーが表示された場合は

「エラーログ」シートを参照して内容を確認し、「健診結果・質問票項目」に入力したデータを修正します。修正完了後は再度「メニュー」シートを開き、チェックを実行します。

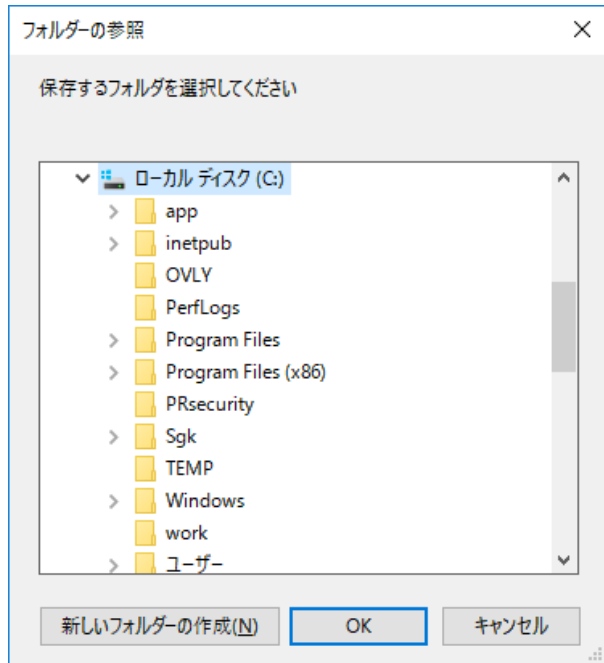
エラーがなくなるまで当該手順を繰り返します。



5. 提出データ等ファイルの出力

「メニュー」シート上の「提出データ等出力」ボタンを押下します。

フォルダの参照画面が表示されますので、保存先フォルダを指定して、OK ボタンを押下します。



6. 電子媒体の作成

前項で保存した※「健診結果（提出用）」ファイル（ファイル名：kensin34130021YYYYMMDDhhmmss00.csv）を CD-R、または其他媒体に格納します。

「ラベル記入例」シートを参照し、使用した媒体のラベルを記入します。

7. 内訳報告書の印刷

5. で保存した内訳報告書等ファイルを開きます。  
「内訳報告書」シートを開いて印刷し、必要事項を記入します。

8. アプリケーションを終了する

**(注) 私学事業団に提出する際は、※のみを電子媒体に保存し送付してください。  
なお、※のファイル名は変更しないでください。**

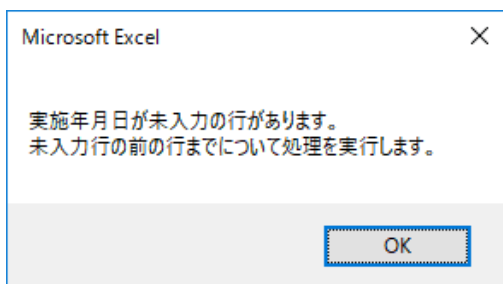
## 1-2 操作補足

### (1) データの入力に関して

データは、9行目から行を開けずに入力してください。

9	1	20180401	13A9999	00001	00	シガク タロウ	19630802	1	175.5	70.5	22.9
10	2	20180401	13A9999	00001	00	シガク タロウ	19630802	1	175.5	70.5	22.9
11	3	20180401	13A9999	00001	00	シガク タロウ	19630802	1	175.5	70.5	22.9
12	4	20180401	13A9999	00001	00	シガク タロウ	19630802	1	175.5	70.5	22.9
13	5	20180401	13A9999	00001	00	シガク タロウ	19630802	1	175.5	70.5	22.9

※空行をまたいで、データが入力されている場合、[提出データ等作成]ボタン押下時に下記の警告を表示し、空行以降のデータのチェックを行いません。



### (2) 書式が設定されている行以降にデータを追加する場合

下記のようにエクセル上で行をコピー、貼り付けしてください。

左端の行番号は、データチェック時に自動で採番されるため、手動で採番する必要はありません。

#### ① 書式が設定されている行をコピーします。

健診結果必須項目1~32(網掛けの項目に不足や不備)						
	1	2	3	4	5	6
2	実施年月日	学校記号 番号	個人番号 番号	枝番	カナ氏名	生年月日
4	※西暦で入力してください。		※表示形式により自動左0埋め	※不明な場合、省略できます。		※西暦で入力してください。
5						
6	半角数字	半角英数	半角数字	半角数字	全角カタカナ	半角数字
7	8桁	7桁	5桁	2桁	40文字以下	8桁
8	削	20090401	13A9999	00001	00	シガク タロウ
1005	997					
1006	998					
1007	999					
1008	1000					
1009						
1010						
1011						

※コピーを選択

②行を選択して、貼り付けします。

※貼り付けを選択

1	健診結果必須項目1~32(網掛けの項目に不足)				
2	1	2	3	4	5
4	実施年月日	学校記号 番号	個人番号	枝番	カナ氏名
5	※西暦で入力 してください。		※表示形 式により自 動左0埋め	※不明な 場合、省略 できます。	
6	半角数字	半角英数	半角数字	半角数字	
7	8桁	7桁	5桁	2桁	
8	例	20090401	13A9999	00001	00
1006	998				
1007	999				
1008	1000				
1009					
1010					
1011					
1012					

A列の項番は、データチェック時に採番されるため、そのままでも問題ありません。

(3) 入力済みの「健診結果・質問票項目」シートを使用する場合

下記の手順に従い、入力済みのデータを「特定健診結果データ（簡易版）チェック」にコピーします。

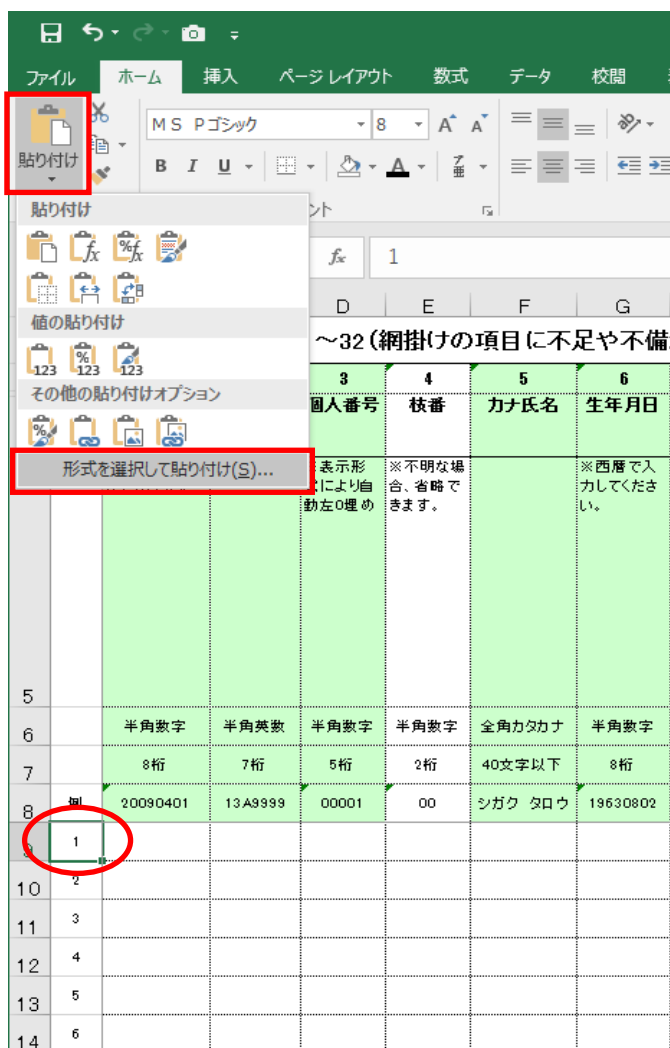
①入力済みのシートを開き、入力した範囲を行選択してコピーします。

	1	2	3	4	5	6	
1	健診結果必須項目1～32(網掛けの項目に不足や不備)						
2	1	2	3	4	5	6	
4	実施年月日	学校記号 番号	個人番号	枝番	カナ氏名	生年月日	
	※西暦で入力 してください。		※表示形 式により自 動左0埋め	※不明な場 合、省略で きます。		※西暦で入 力してくだ さい。	
5							
6	半角数字	半角英数	半角数字	半角数字	全角カタカナ	半角数字	
7	8桁	7桁	5桁	2桁	40文字以下	8桁	
8	例	20090401	13A9999	00001	00	シガク タロウ	19630802
9	1	20200401	13A9901	00017	99	シガク タロウ	19630802
10	2	20200402	13A9901	00018	00	シガク タロウ	19630802
11	3	20200403	13A9901	00019		シガク タロウ	19630802
12	4	20200403	13A9901	00020		シガク タロウ	19630802
13	5						
14	6						

※コピーを選択



- ②「特定健診結果データ（簡易版）チェック」の「健診結果・質問票項目」シートを開き  
9行目のA列を選択後、**形式を選択して貼り付け**を選択します。



※貼り付けを選択後、形式を選択して  
貼り付けを選択

③下記の画面が表示されますので、「値(V)」を選択してOKボタンを押します。

形式を選択して貼り付け ? ×

貼り付け

- すべて(A)
- 数式(E)
- 値(V)
- 書式(L)
- コメント(C)
- 入力規則(N)
- コピー元のテーマを使用してすべて貼り付け(H)
- 罫線を除くすべて(X)
- 列幅(W)
- 数式と数値の書式(R)
- 値と数値の書式(U)
- すべての結合されている条件付き書式(G)

演算

- しない(O)
- 加算(D)
- 減算(S)
- 乗算(M)
- 除算(I)

空白セルを無視する(B)       行列を入れ替える(E)

リンク貼り付け(L)      OK      キャンセル

④シートにデータがコピーされたことを確認します。

健診結果必須項目1~32(網掛けの項目に不足や不備があると、デー									
	1	2	3	4	5	6	7	8	
	実施年月日	学校記号 番号	個人番号	枝番	カナ氏名	生年月日	男女 区分	身長	
4	※西暦で入力 してください。		※表示形 式により自 動左0埋め	※不明な 場合、省略 できます。		※西暦で入 力してくだ さい。	1:男 2:女	cm 小数点 以下1桁	
5									
6	半角数字	半角英数	半角数字	半角数字	全角カタカナ	半角数字	半角 数字	半角 数字	
7	8桁	7桁	5桁	2桁	40文字以下	8桁	1桁	10桁 以下	
8	例	20090401	13A9999	00001	00	シガク タロウ	19630802	1	175.5
9	1	20200401	13A9901	00017	99	シガク タロウ	19630802	1	175.5
10	2	20200402	13A9901	00018	00	シガク タロウ	19630802	1	175.5
11	3	20200403	13A9901	00019		シガク タロウ	19630802	1	175.5
12	4	20200403	13A9901	00020		シガク タロウ	19630802	1	175.5
13	5								
14	6								